

Как подключить камеру к нашему облаку?

Есть несколько способов подключения камер к облачному сервису LARGA.VIDEOSERVER, в зависимости от подключаемого устройства:

1. [Для камер Larga \(IPEYE\)](#)
 - 1.1. [Через веб – интерфейс камеры](#)
 - 1.2. [Через утилиту LARGA CAMERA UTILS](#)
2. [Для других камер со встроенным механизмом подключения к облачному сервису](#)
3. [Для камер, не имеющих встроенного механизма подключения к сервису](#)

Далее описан каждый из способов подключения, однако каждый из них **требует соблюдения основных сетевых настроек**, свойственных для любого сетевого оборудования:

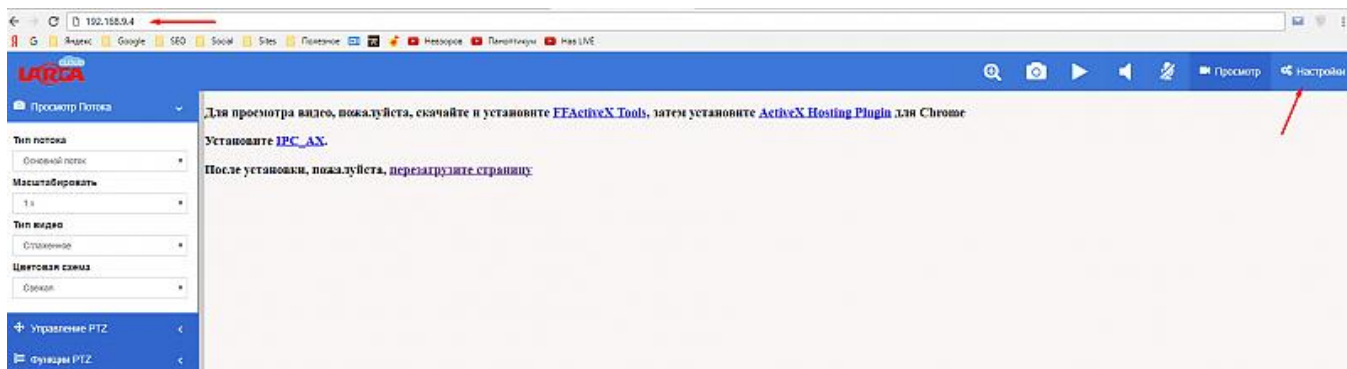
Для добавления камеры в облако, необходимо подключить камеру к сети с соблюдением следующих условий:

- Компьютер, с которого осуществляется подключение к камере, должен находиться в одной с ней подсети. К примеру, если адрес камеры: 192.168.0.123, то адрес компьютера должен быть в той же подсети и находиться в диапазоне адресов 192.168.0.1-192.168.0.255.
- Камера должна быть подключена к роутеру, либо к коммутатору, имеющему доступ в интернет. То есть основной шлюз доступа в интернет должен также находиться в диапазоне адресов 192.168.0.1-192.168.0.255 и должен быть указан в качестве основного шлюза в настройках IP камеры.

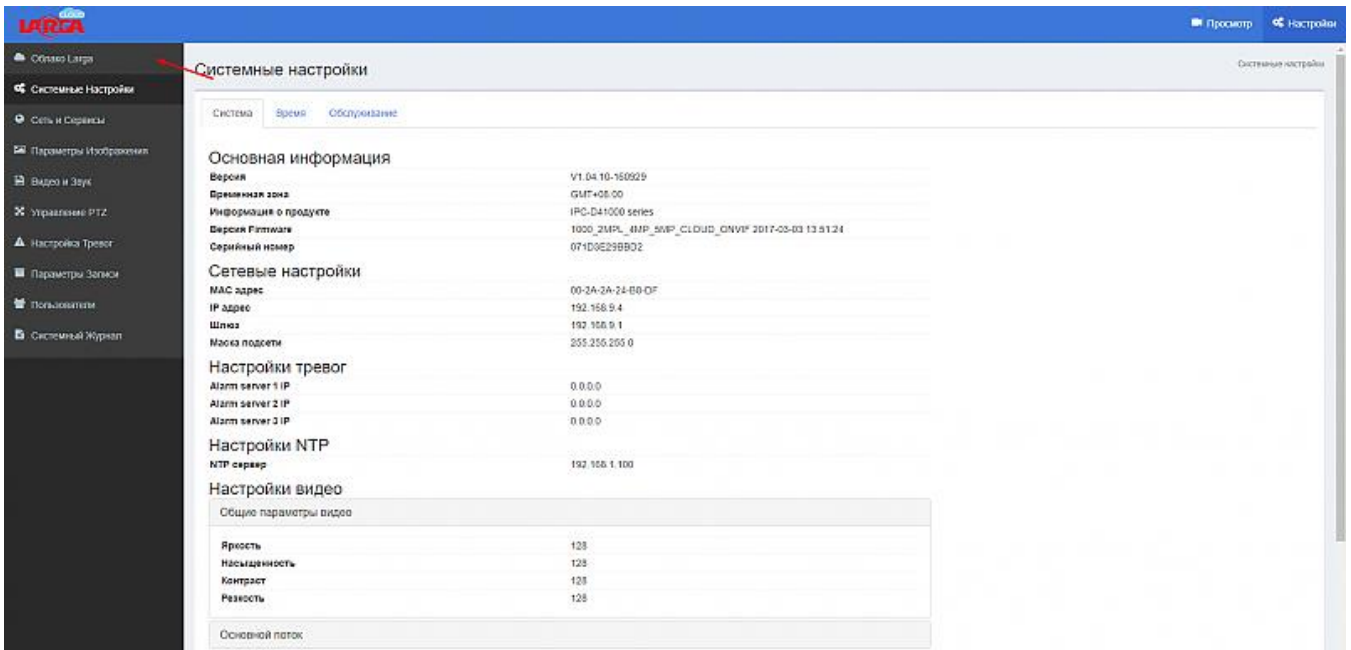
1. Добавление камеры Larga (IPEYE)

1.1. Добавление через веб – интерфейс камеры

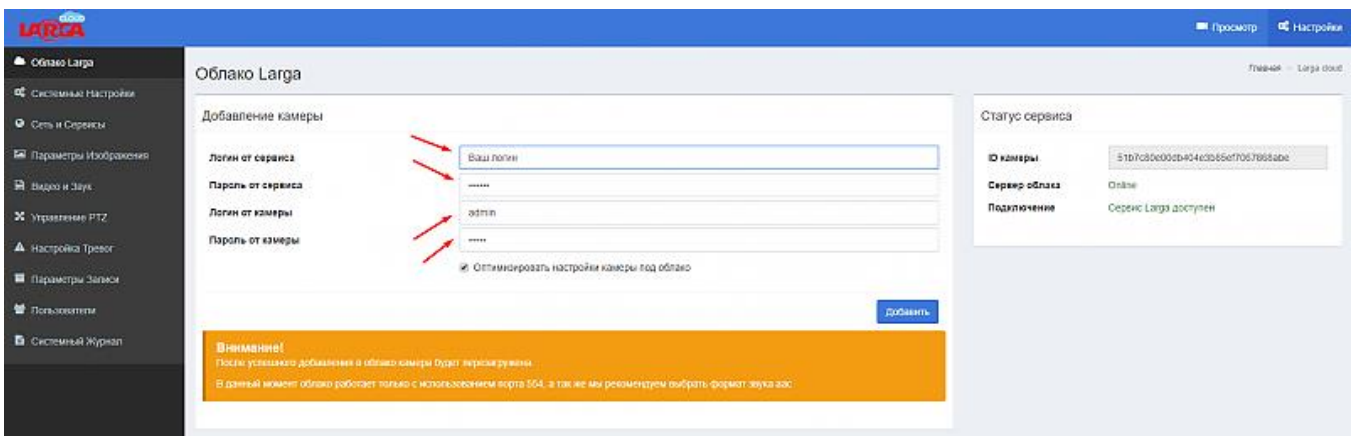
Введите IP-адрес камеры в любом браузере. После введения адреса Вы увидите такое окно:



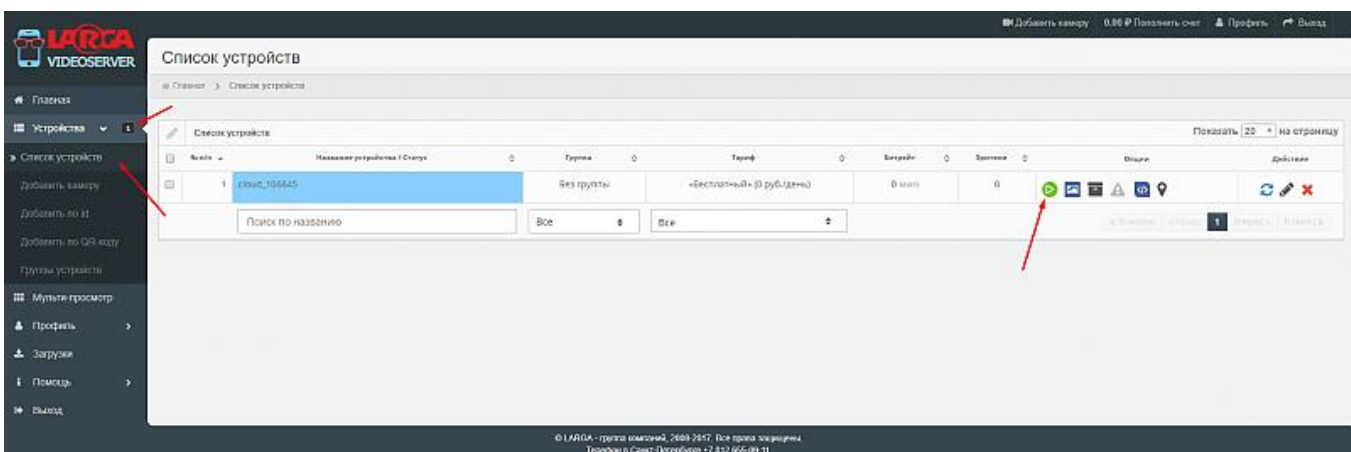
Нажмите на кнопку "Настройки", и потом "облако Larga".



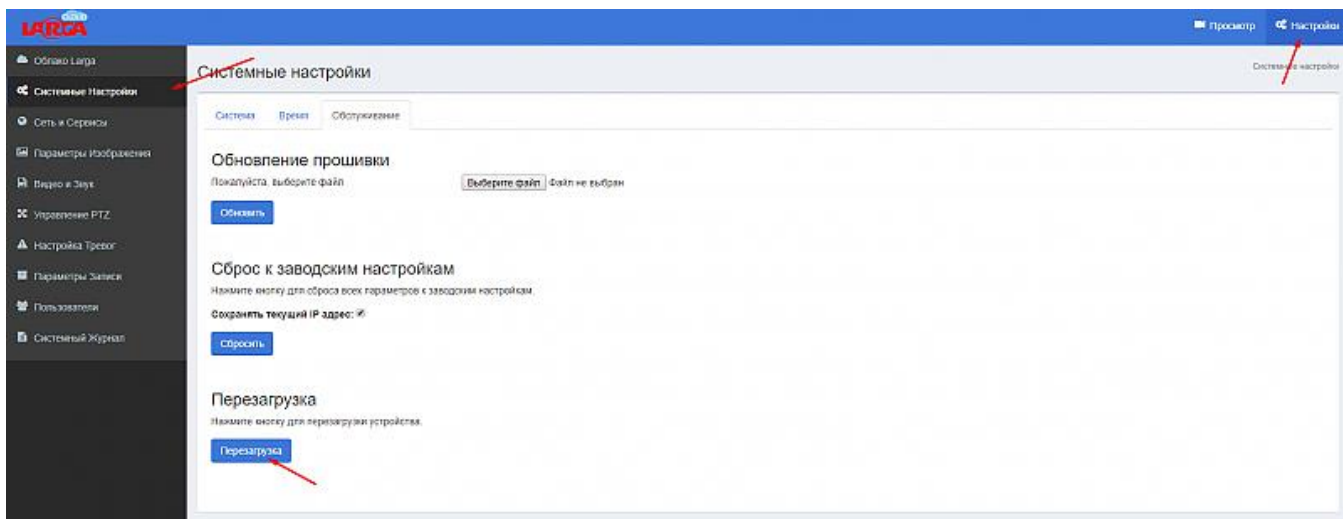
В открывшемся окне введите логин в формате: логин:ID подписки, в которую будет добавлена камера (пример: Логин:9999) и пароль от сервиса, а также логин и пароль от камеры: по умолчанию: admin и admin.



Нажмите кнопку "добавить". После этого перейдите в [личный кабинет](#) сервиса, и вы увидите вашу камеру, добавленную в список устройств. Нажимайте на "онлайн просмотр", и вы увидите транслируемый с вашего устройства поток.

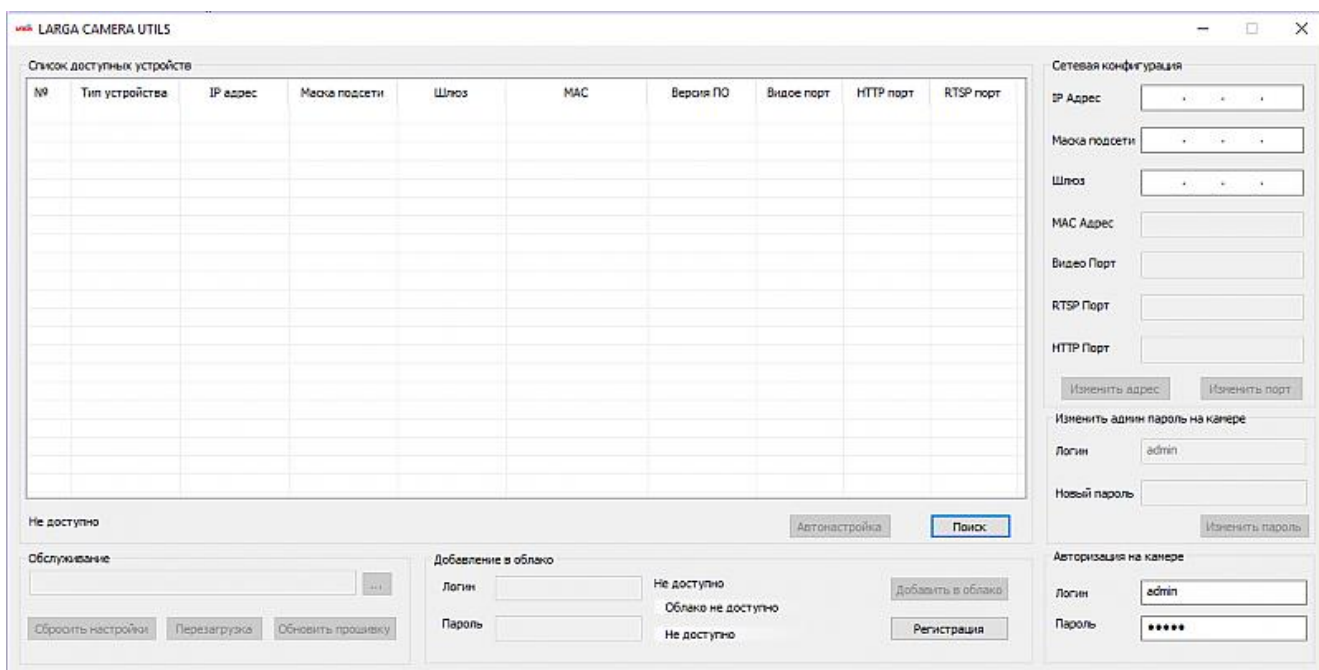


Если буферизация идет слишком долго (более 1 минуты), то перезагрузите камеру. Для этого введите адрес камеры в адресную строку браузера (пункт б) и нажмите на кнопку "Перезагрузка".

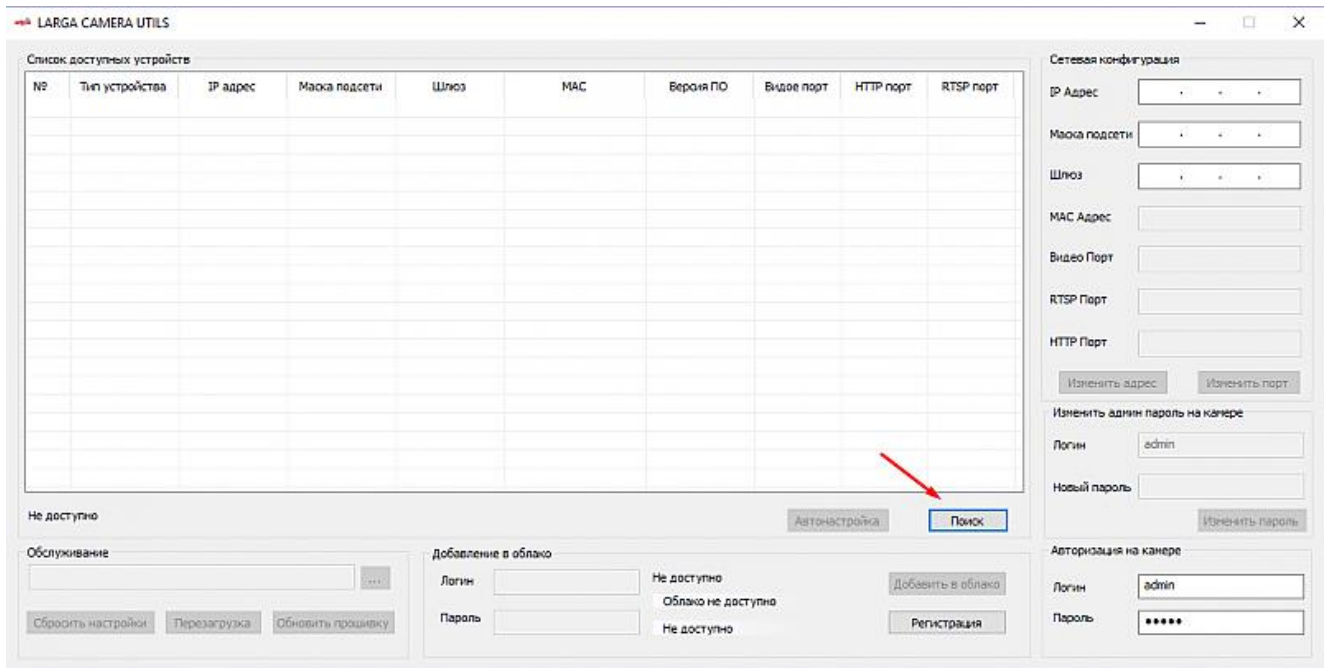


1.2. Добавление при помощи утилиты "LARGA CAMERA UTILS".

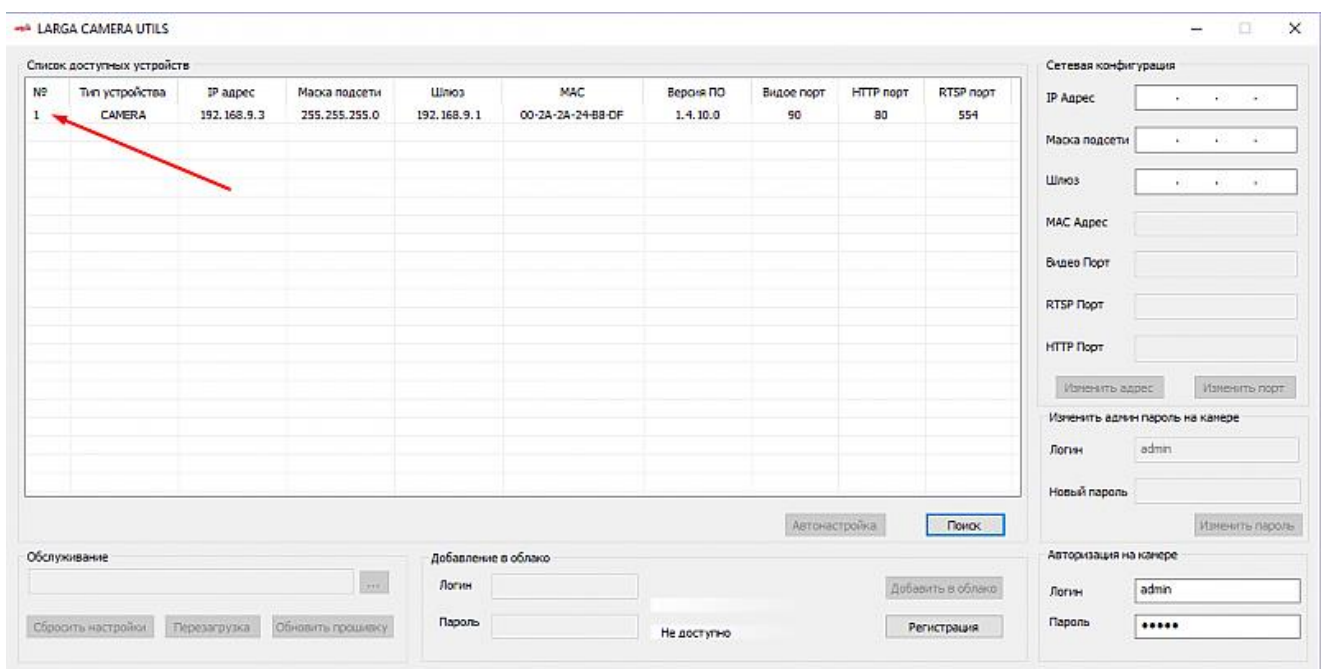
Для добавления камеры через утилиту скачайте программу LARGA CAMERA UTILS по [этой ссылке](#). Установите и запустите ее. Вы увидите вот такое окно, пока оно не содержит данных и это нормально!



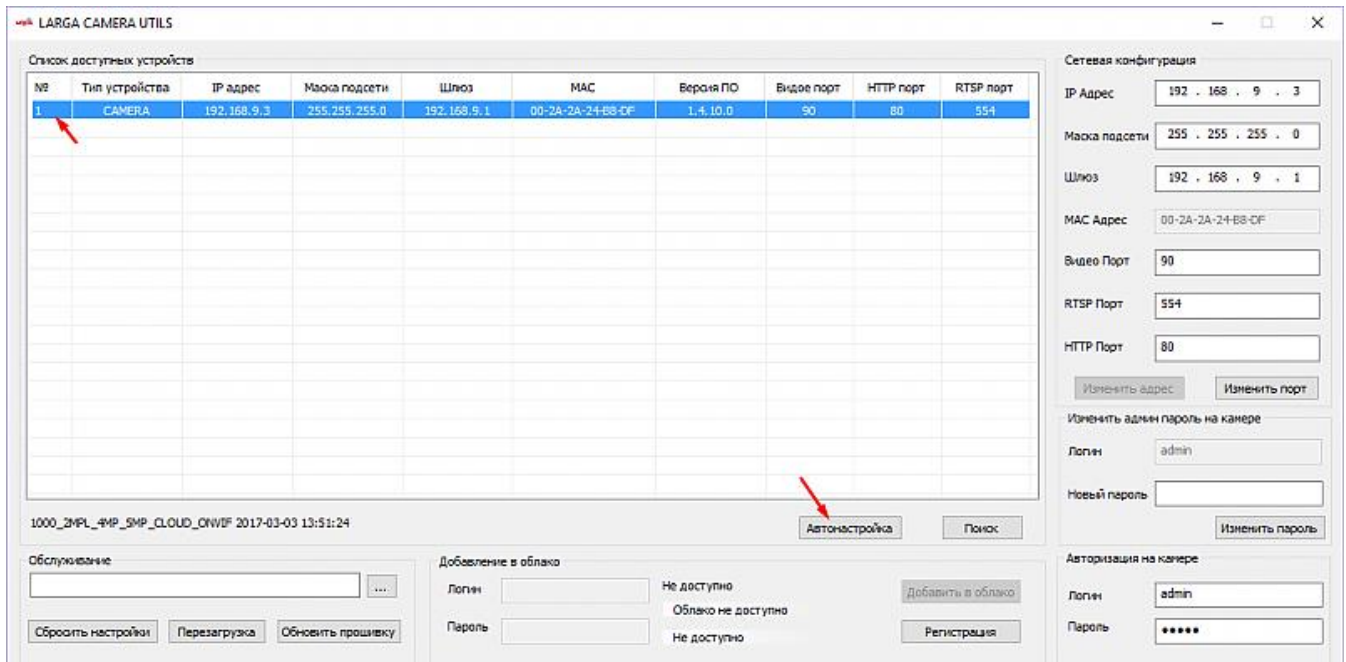
Нажмите на кнопку "Поиск".



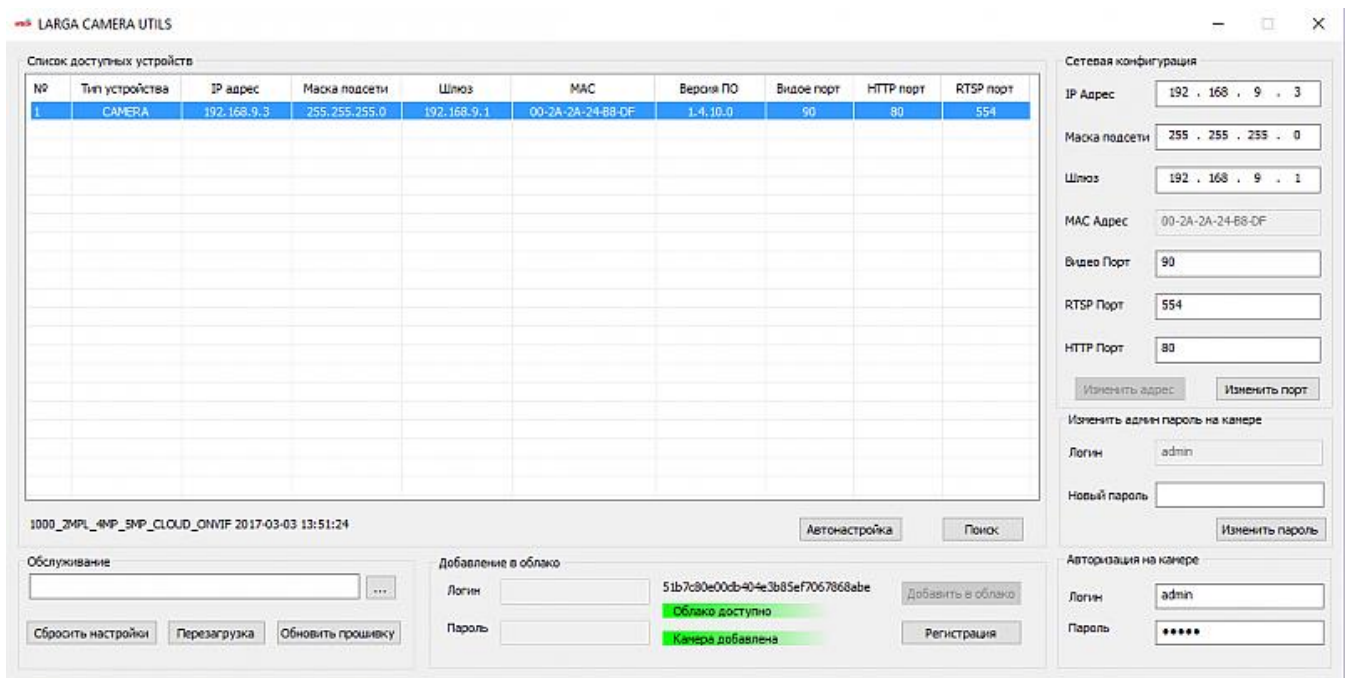
Появятся строки с найденными устройствами



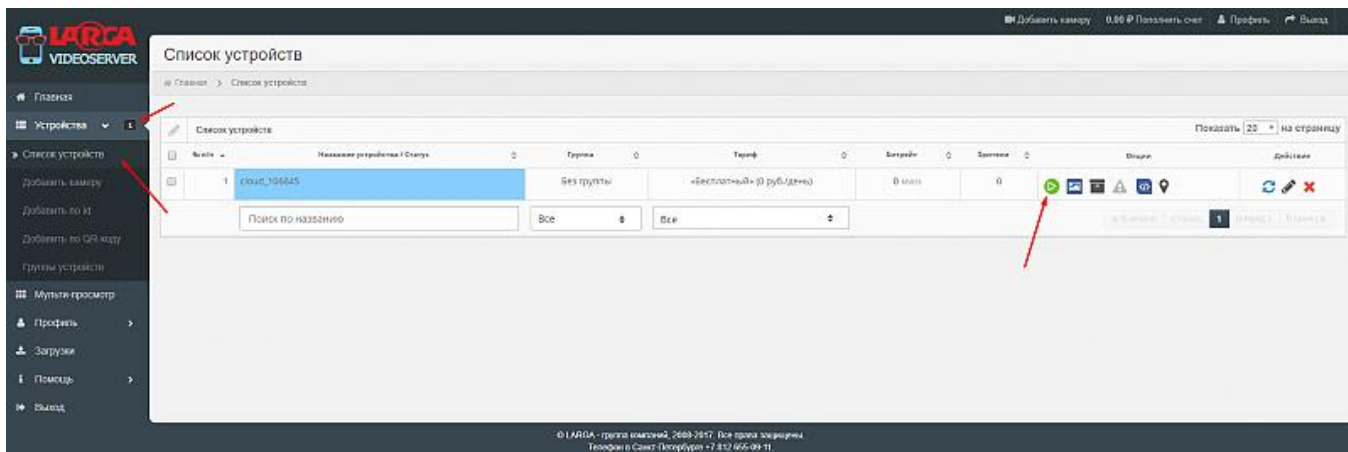
Выделите строчку с камерой и нажмите кнопку "Автонастройка".



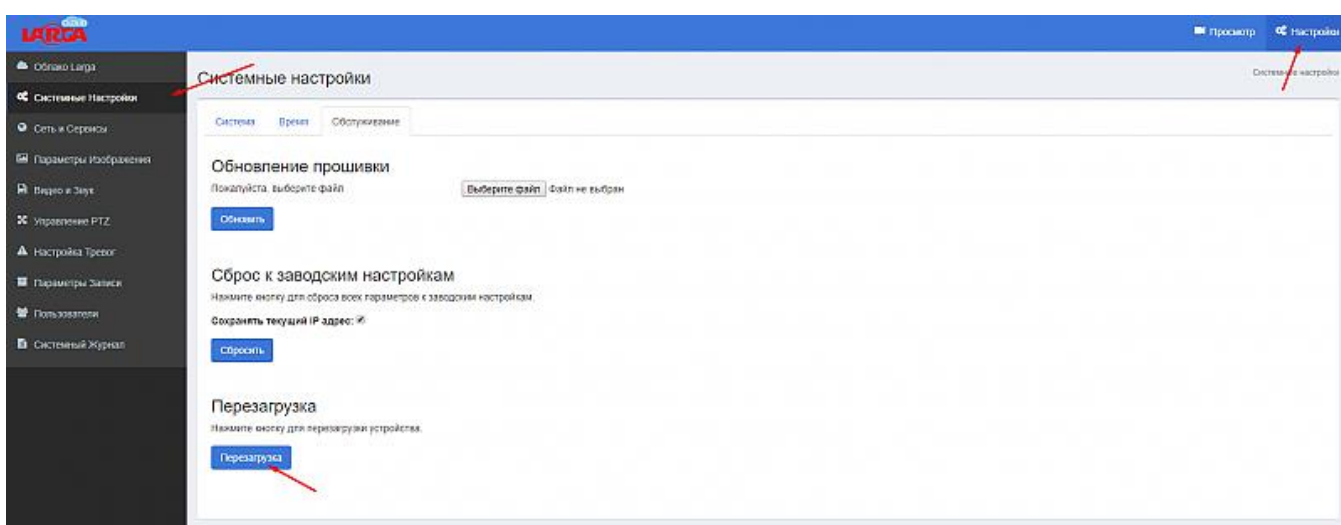
После завершения процесса вновь выделите строку с подключенным устройством, и вы увидите вот такую картину:



Это значит, что вы все сделали правильно и пора переходить к завершающему этапу подключения камеры: введите в разделе «Добавление в облако» логин в формате: логин:ID подписки, в которую будет добавлена камера (пример: Логин:9999) и пароль от сервиса, а также логин и пароль от камеры: по умолчанию: admin и admin. После этого перейдите в [личный кабинет](#) сервиса, и вы увидите вашу камеру, добавленную в список устройств. Нажимайте на "онлайн просмотр", и вы увидите транслируемый с вашего устройства поток.



Если буферизация идет слишком долго (более 1 минуты), то перезагрузите камеру. Для этого введите адрес камеры в адресную строку браузера (пункт 6) и нажмите на кнопку "Перезагрузка".



2. Добавление камер со встроенным облачным сервисом Larga

Камеры со встроенным облачным сервисом Larga добавляются через специальную форму добавления, доступную по адресу: IP-адрес камеры:8282 (пример: 192.168.1.10:8282).

Если камера настроена верно и получает доступ в интернет, то Вы увидите такую форму:

Добавление камеры в облако

Логин от облака

Для регистрации в облаке перейдите по ссылке <http://pult.larga.ru/>.

Пароль от облака

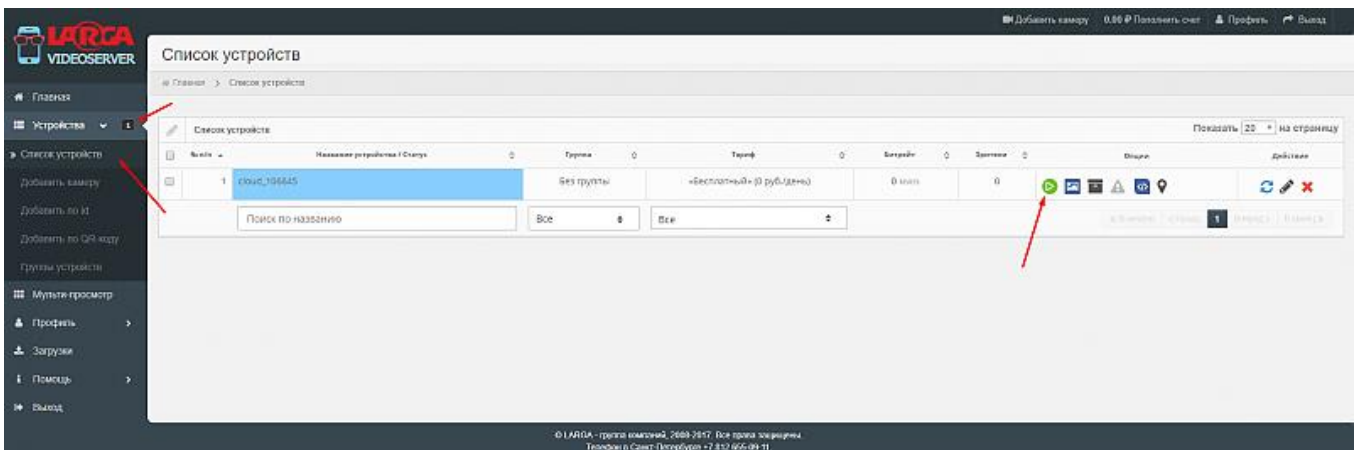
Логин от камеры

Пароль от камеры

Добавить в Облако

Введите в свободные поля соответствующие данные: логин в формате: логин:ID подписки, в которую будет добавлена камера (пример: Логин:9999) и пароль от сервиса, а также логин и пароль от камеры.

Нажмите кнопку "добавить". После этого перейдите в [личный кабинет](#) сервиса, и вы увидите вашу камеру, добавленную в список устройств. Нажимайте на "онлайн просмотр", и вы увидите транслируемый с вашего устройства поток.



Если буферизация идет слишком долго (более 1 минуты), то перезагрузите камеру.

3. Добавление камеры без встроенного сервиса Larga

Для того, чтобы подключить к сервису камеру без встроенного сервиса Larga, необходимо иметь внешний статический IP-адрес камеры и настроить ее так, чтобы она имела доступ в Интернет.

Для этого необходимо «прокинуть» на роутере RTSP – порт для Вашего устройства (по умолчанию для большинства устройств – порт 554). Если имеется несколько устройств для одного IP-адреса, то для каждой камеры необходимо будет указать свой RTSP-порт в настройках камеры, к примеру: 5541, 5542, 5543 и т.д., в зависимости от количества устройств.

Как «прокинуть» порт для Вашего роутера можно найти в сети Интернет, указав марку и модель Вашего роутера.

После того, как Вы прокинули порт для камеры, Вам необходимо указать адрес RTSP потока на сервисе Larga, в Вашем личном кабинете.

Формат адреса потока, можно найти в документации к устройству, либо запросить у поставщика оборудования. Пример ссылки RTSP потока выглядит следующим образом:

```
rtsp://login:pass@172.25.5.122:554/realmonitor?channel=1&subtype=0,
```

где:

login – логин от камеры;

pass – пароль от камеры

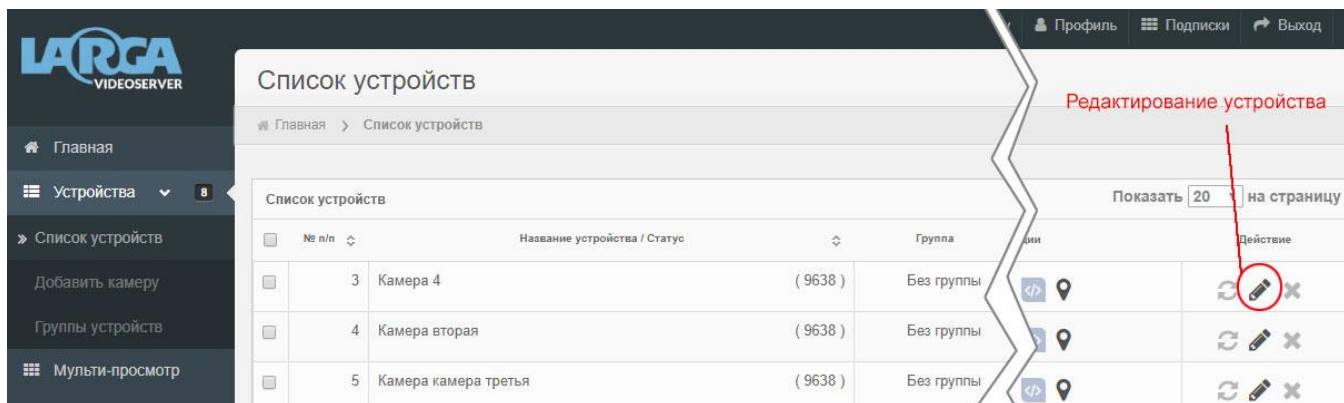
172.25.5.122 – пример IP адреса (тут должен быть указан внешний IP – адрес)

554 – RTSP порт камеры

realmonitor?channel=1&subtype=0 – пример ключа для Вашей камеры.

Ключ меняется в зависимости от производителя камеры, однако строка до ключа практически для всех камер остается неизменной.

После того, как Вы получили RTSP ссылку от камеры, ее можно указать в Вашем личном кабинете, отредактировав устройство:



ЛARGA
VIDEOSERVER

Редактирование устройства

Главная > Список устройств > Редактирование устройства

Основные настройки | **Настройка потока** | Расписание

Основной поток

Адрес потока

Включить звук

Улучшенная поддержка звука

Общие настройки

Включить PTZ

Порт PTZ

Альтернативный плеер

Отменить Сохранить

В поле «Адрес потока» необходимо будет ввести адрес RTSP – потока от Ваших камер.

В случае, если у Вас возникнут вопросы по добавлению, Вы можете обратиться к нашим специалистам, по указанному в [личном кабинете](#) адресу эл.почты и телефону.